



Olomoucký kraj chytí za srdce

Tipy na výlety pro celou rodinu

Olomoucký kraj chyťí za srdce



Legenda:

-  regionální cyklostezky
-  mezinárodní cyklostezky
-  doporučená místa na výlet:
 1. Korunní pevnůstka Olomouc
 2. Plumlovská přehrada
 3. Park Michalov v Přerově
 4. Dlouhé Stráně
 5. Muzeum Johanna Schrotha Lipová-lázně
 6. Město Šternberk
 7. Kolem Bečvy na kole
 8. Zámek ve Velkých Losínách
 9. Lovci mamutů v Předmostí
 10. Smetanovy sady v Olomouci
 11. Litovelské Pomoraví
 12. Muzea v Uničově
 13. Čechy pod Kosířem
 14. Tovačov, město pod Spanilou věží

Milí spoluobčané,

připravili jsme pro vás netradičního průvodce po Olomouckém kraji, kde jsme se narodili, kde žijeme a pracujeme. Slavná historie, krásná příroda a významné památky tvoří bohatství, na něž můžeme být náležitě hrdí a které musíme uchovat i pro naše děti.

Vybrali jsme pro vás zajímavá místa našeho regionu, která mohou být tipem na hezký výlet pro celou rodinu. Ať už se tam vydáte autem, pěšky či na kole, určitě nebudete litovat. Pojd'te blíže poznávat Olomoucký kraj spolu s námi, kandidáty Občanské demokratické strany, kteří se ucházíme o vaši důvěru v nadcházejících volbách do Poslanecké sněmovny Parlamentu České republiky.

Vedle tipů na příjemné strávení volného času vám ale nabízíme také řešení problémů, které v našem kraji považujeme za zásadní. Zajímavým doplněním tohoto průvodce jsou slevové kupony do zařízení, která leží v blízkosti doporučených tras. Hodnotným bonusem je pro vás možnost výhry víkendových pobytů v lázních a hotelových zařízeních v našem kraji.

Přijměte tedy naše pozvání na objevování krás Olomouckého kraje. Věříme, že vám těmito tipy i naším programem máme co nabídnout.

kandidáti Olomouckého kraje



Korunní pevnůstka

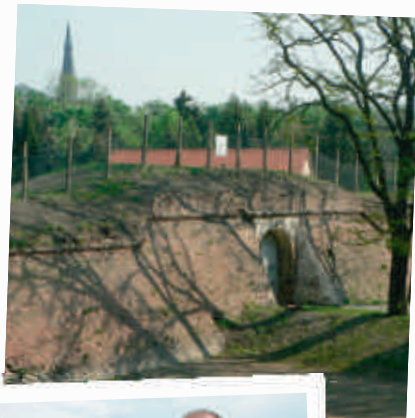


Jsem velmi rád, že vás mohu pozvat do Korunní pevnůstky v Olomouci. Cílem projektu, který od jeho počátku podporuji, je vytvoření důstojného místa, upomínajícího na slavnou vojenskou historii města Olomouce. Korunní pevnůstka, která dlouhá léta chátřala, začíná ožívat. V uceleném pozůstatku bastionové pevnosti z doby Marie Terezie vznikne odpočinkový areál s muzeem olomoucké pevnosti a s mnoha zajímavými aktivitami pro děti i dospělé. V areálu se budou pravidelně konat různé kulturní akce. Občanskému sdružení Muzeum Olomoucké pevnosti, jehož jsem čestným členem, se za celé dva roky podařilo areál včetně hrady vyčistit, vymodelovat zemní valy, vyhloubit vodní příkopy, zahájit rekonstrukci prachárny a hradeb a zbudovat inženýrské sítě.

Jak se dál postupuje, se můžete přijít podívat v rámci dnů otevřených dveří a kulturních akcí (www.pevnostolomouc.cz). Udělejte si procházku k pevnůstce, od tržnice je to jen pět minut.

Zajímavosti v okolí:

Fort XVII v Křelově; Fort XIII na Nové ulici;
Fort č. 2 v Radíkově; Letecké muzeum
v Olomouci-Neředíně



MUDr. Mgr. Ivan Langer (43), poslanec PS PČR

Motto: V Olomouci jsem se narodil, v Olomouckém kraji žiji, lidé jsou tady skvělí a vždy jim rád pomůžu.

Co chci udělat pro svůj region

Mým programem je zvyšování kvality života. To platí jak pro celou Českou republiku, tak pro Olomoucký kraj. Z celorepublikového pohledu patří mezi mé priority pro kvalitnější život zejména zvýšení bezpečnosti občanů (reforma policie, nové moderní vybavení pro policisty a hasiče – profesionální i dobrovolné) a snižování byrokracie (CzechPOINTy, datové schránky a další). Na krajské úrovni, kde se samozřejmě promítají do života občanů i předchozí dvě priority, již řadu let podporuji a i nadále budu podporovat dobrovolné hasiče, rozvoj sportu, záchranu cenných památek, lepší dopravní infrastrukturu (např. dobudování rychlostní komunikace na Šumperk, lepší napojení Jesenicka) či zachování vojenských základen a s tím souvisejících pracovních míst pro vojáky i civilní sektor. Žádné sliby, ale výsledky!



Znáte svůj kraj? V kterém roce se začala Olomouc z rozhodnutí Marie Terezie přebudovávat na císařskou hlavní hraniční pevnost?

a) 1799, b) 1711, c) 1742

Správná odpověď: c

Plumlovská přehrada



Skutečným turistickým centrem Prostějovska a místem odpočinku pro občany celého regionu byla vždy Plumlovská přehrada a její okolí. Vznikla jako pozoruhodné dílo vodního stavitelství díky práci italských zajatců z 1. světové války. Spolu s Podhradským rybníkem a Plumlovským zámek tvoří v krajině Prostějovska místo výjimečného souladu. Řadu let je to pro občany Prostějovska symbol oddechu, zábavy a v posledních dvaceti letech samozřejmě i příležitost pro podnikatelské aktivity. V současnosti se všichni, kterým přehrada přirostla k srdci stejně jako mně, snaží dosáhnout zvýšení kvality vody a zlepšení životního prostředí v této oblasti. Řešení tohoto problému je zásadní pro zachování původního významu přehrady pro region. V posledních třech letech se zásluhou ODS připravila a provedla některá ozdravná opatření, která mají k Plumlovské přehradě znovu přivést rekreanty a oživit podnikatelské příležitosti a turistický ruch. Díky vašim hlasům budeme mít možnost ozdravení Plumlovské přehrady dotáhnout do konce.



Zajímavosti v okolí:

venkovní aquapark v Prostějově; lázně Skalka

Cyklotrasa: Prostějov – Bedihošť – Čechovice – Skalka – Kelčice – Klenovice – Kojetín

Ing. Radim Fiala (40), poslanec PS PČR

Motto: Každý problém má své řešení.

Co chci udělat pro svůj region

Práci v poslanecké sněmovně vnímám jako závazek pro občany. Chci navázat na to, co se nám ve spolupráci se starosty obcí a měst na Prostějovsku podařilo. Společně rozhodně nevzdáme úsilí na ozdravení Plumlovské přehrady. V nejbližších letech bude pro náš region naprosto zásadní podpořit podnikatelské aktivity, které povedou k zachování pracovních příležitostí, případně k vytvoření nových.

Zde je prostor pro legislativní práci poslance, která povede obecně ke zjednodušení podmínek pro podnikání a jeho podpoře. Jsem přesvědčen, že v době ekonomické krize musí stát především šetřit, a nikoliv zvyšovat daně.



Znáte svůj kraj?

Jak se jmenuje vodní tok, na němž byla postavena Plumlovská přehrada?

a) Drahanský potok, b) Bělá, c) Hloučela

Správná odpověď: c

Park Michalov v Přerově



Když se řekne Michalov, vybaví se mi ucelené a jasné obrazy vysázených květin, korzo zamilovaných párů a maminek s kočárky, rozzářené dětské oči, zpěv ptáků, prostě místo klidu a pohody. Dnes město Přerov dávné tradice obnovuje a nabízí je občanům. Kéž bychom občas opustili počítače a očistili své myšlenky od civilizačního shonu, právě v tomto krásném odpočinkovém zázemí. Život je krátký na to, abychom ho nevíšimavě prospěchali. Přál bych si, aby naši potomci věděli, kdo byli například Jiří Sumín či Augustin Mervart, jejichž život je s Přerovem úzce spjat. Zaslouží si to i zahradní architekt František Thomayer, který navrhl městský park, založený v roce 1904 z iniciativy místního okrašlovacího spolku. V roce 2003 vyrostl park do krásy srovnatelné s minulostí. Naleznete zde hudební altán, jezírko s fontánou, záhony francouzské zahrady, rozárium i dětská hřiště. Aktivní zóny střídají tichá zákoutí, kde můžete načerpat síly a v klidu oddechnout.



Zajímavosti v okolí:

naučná stezka Přerovským luhem; přírodní rezervace Žebračka

Cyklotrasa: Přerov – Lipník – Hranice – centrum v Oseku nad Bečvou

Mgr. Zdeněk Boháč (52), učitel, poslanec PS PČR

Motto: Nikdy nezůstávej na půli cesty.

Co chci udělat pro svůj region

Vycházím z uvedeného motto. Poslední tři roky, coby člen parlamentního výboru pro obranu a místopředseda výboru pro bezpečnost, se zasazuji o potvrzení potřebnosti zachování vojenských posádek v našem regionu. Prosadili jsme záměr vybudovat letiště se smíšeným provozem a nyní je zapotřebí jej realizovat. To samé se týká tolik potřebného dálničního napojení Přerova, což na straně jedné vyřeší kritickou dopravní situaci u nás ve městě a na straně druhé nás přiblíží k možnosti realizovat terminál kombinované přepravy. A to je i o pracovních příležitostech. Vzhledem k nedávným zkušenostem s „velkou vodou“ se opětovně zaměřím na zlepšení systému protipovodňových opatření v našem kraji.



Znáte svůj kraj?

Které zvíře má ve svém znaku město Přerov?

a) koně, b) zuba, c) divočáka

Správná odpověď: b

Dlouhé Stráně



V celé naší vlasti je mnoho zajímavých míst k výletům za krásnou přírodou, historickými a kulturními památkami. Já vám doporučuji výlet, který se od všech liší svou jedinečností, protože spojuje krásu přírody s výjimečným technickým dílem člověka - přečerpávací elektrárnu Dlouhé Stráně. Svým provedením nenarušuje ráz a krásu přírody a je dokladem toho, že moudrý člověk dokáže i tak technicky složité dílo sladit s přírodou. Veškerý její provoz je umístěn v podzemí.

Elektrárna je největším energetickým vodním dílem v České republice a svým výkonem 2x325 MW patří ke špičce těchto vodních staveb v Evropě. Koho nenadchnou technické informace a provedení, určitě neodolá nevšednímu a překvapivému pohledu na patnáctihektarovou horní nádrž, která je vybudována na vrcholu Mravenečnicku ve výšce 1350 metrů. Přes vodní hladinu, připomínající mořské oko, lze pozorovat překrásné panorama Jeseníků s vrcholem Pradědu. Jistě pak budete souhlasit s výsledkem ankety o stavbu tisíciletí v České republice, v níž elektrárna Dlouhé Stráně zvítězila před Karlovým mostem, Karlštejnem a dalšími významnými stavbami. Mnozí ji bez nadsázky řadí mezi divy světa.



Zajímavosti v okolí:

dřevěný kostelík v Maršikově; údolí Divoký důl; Břidličná hora; zřícenina hradu Rabštejn

Cyklotrasa: Skřítek – Sobotín – Loučná nad Desnou – údolí divoké Desné – Kouty nad Desnou – Červnohorské sedlo

Ing. Petr Krill (68), poslanec PS PČR

Motto: *Slušnost není slabost.*

Co chci udělat pro svůj region

Pro Šumpersko, ale i Jesenícko vidím jako zásadní zlepšení dopravní dostupnosti dobudování čtyřproudé rychlostní komunikace z Mohelnice, která podmiňuje zájem investorů o tento region. Hodlám podporovat rozvoj malého a středního podnikání, včetně cestovního ruchu a turistiky. Nadále budu usilovat o trvale udržitelný život a rozvoj v podhorských oblastech zejména zajištěním stejných podmínek pro získávání dřeva pro stovky drobných pil a lidí, kteří zajišťují těžbu dřeva a žijí tady, jaké mají velké, neregionální společnosti. Nepodaří-li se to, zůstane podhůří Jeseníků bez života.



Znáte svůj kraj?

Kdy byla zahájena výstavba elektrárny Dlouhé Stráně?

a) 1989, b) 1978, c) 1992

Správná odpověď: b

Muzeum Johanna Schrotha



Odpověď na otázku, která zajímavost či pamětihodnost v naší obci Lipová-lázně přitahuje nejvíce návštěvníků, není snadné. Lázně Dolní Lipová se svými historickými budovami, pomníkem obětem Frývaldovské stávky, nepřeborná síť turistických stezek či cyklotras? V poslední době je to bezesporu Muzeum Johanna Schrotha, zakladatele zdejších lázní. Přírodní léčitel, který proslul ordinováním speciální očištné léčebné kúry, je z historického hlediska nejslavnější osobností v naší obci. Blahodárné vlhké zábaly a přísná dieta dělají divy, které již ocenily tisíce pacientů zdejších lázní. Právě jemu a jeho rodině je věnován první sál muzea. Popisná expozice je doplněna trojrozměrnými předměty, velmi oblíbená je figurína Isabel, znázorňující pacientku léčitele Schrotha. V dalších dvou sálech zhlédne návštěvník předměty denní potřeby zdejšího původního obyvatelstva a seznámí se s další historií obce. Součástí Muzea Johanna Schrotha je informační centrum, kde lze získat další informace k pobytu v Lipové-lázních a na Jesenicku.

Cyklotrasa: Horní Lipová – Muzeum Slezského Semmeringu; Pramen císaře Josefa II; kaplička na Dívčí skalce; lesní bar (cca 1,5 km od Horní Lipové, samoobslužný bar na lesní pěšině, kde se nápoje chladí v horské bystřině)

Pěší trasa: Lipová-lázně – Obří skály – Šerák – Ramzová – Lipová-lázně
jeskyně Na Pomezí – vápencové krasové jeskyně



Ing. Lubomír Žmolík (49), starosta Lipová-lázně

Motto: *Všechno jde, když se chce.*

Co chci udělat pro svůj region

Za posledních dvacet let zaznamenává Jesenicko odliv trvale žijícího obyvatelstva. Do vnitrozemí odchází především mladé rodiny s dětmi a hlavním důvodem je nedostatek pracovních příležitostí. Tomuto trendu se chci postavit. Receptem na tento neduh by mohlo být posílení vzdělanosti, dokončení dopravního napojení Jesenicka na vnitrozemí přes Červenohorské sedlo, využití přírodního potenciálu pro hospodářský rozvoj a rozšíření využitelnosti území pro další aktivity v cestovním ruchu v souladu s nezbytně nutnou ochranou přírody.



Znáte svůj kraj? V jakém příbuzenském poměru k Johannu Schrothovi byl významný propagátor lázeňství Vincent Priessnitz? a) jeho tchán, b) jeho vzdálený bratranec, c) jeho strýc

Správná odpověď: b

Město Šternberk



Zvu vás do města Šternberk – vítěze celostátní soutěže a nositele titulu Historické město roku 2008. A právě historické prvky a motivy jsou v našem městě to, co návštěvníka ihned upoutá. Turisty jistě zaujme nově opravené historické centrum - městská památková zóna s řadou dochovaných měšťanských domů a unikátními informačními průvodci v podobě klikotočů. Nad centrem se jako dominanty tyčí dva historické objekty. Jednou z těchto dominant je Státní hrad Šternberk, častý cíl domácích i zahraničních turistů. Druhou pak chrám Zvěstování Páně s přilehlým komplexem někdejšího augustiniánského kláštera. Nedaleko odtud se nachází další historické unikum našeho města - jedna z nejstarších přírodních závodních tratí v Evropě – trať Ecce Homo. První závod se tady jel již v roce 1905. Každoročně v červnu se zde koná Mistrovství Evropy v závodech do vrchu.



Je toho opravdu dost, co může Šternberk nabídnout, a žádný návštěvník určitě nebude prohlídky města a jeho pamětihodností, ani procházek v krásné okolní přírodě litovat.

Zajímavosti v okolí:

pramen Těšíkovské kyselky; Chabičov – turistická vyhlídka na celou oblast Hané - bohaté naleziště trilobitů (moravský devon); turistické chatové oblasti Dalov a Mutkov; naučná stezka Prabába

Cyklotrasa: Šternberk – Huzová – Sovinec

Ing. Stanislav Orság (33), ekonom

Motto: Slušnost, zdvořilost a úcta – hodnoty, kterými se ve svém životě řídím.

Co chci udělat pro svůj region

Chtěl bych, aby nejen město Šternberk, ale i celý Olomoucký kraj byl místem, kde se dobře žije a návštěvníkům se vždy vybaví srdeční lidé a příjemné prostředí. Největším problémem, který trápí všechny obce a města a se kterým se na mě - jako člověka, který pracuje v oblasti dotací – obrazejí, je chybějící infrastruktura jako vodovody, kanalizace, čistírny odpadních vod, přes komunikace (silnice, chodníky), až po opravu a modernizaci vzdělávací, historické, kulturní a sportovní infrastruktury. Chtěl bych, aby obce a města v Olomouckém kraji měly vytvořeny takové podmínky pro svůj rozvoj, aby v určitém časovém horizontu mohly postupně svou obec nebo město dovést k požadovanému, důstojnému stavu. Podmínkami myslím nejen potřebné pravomoci a odpovědnost rozhodovat, ale zejména dostatečné finanční prostředky, s nimiž mohou svých cílů dosáhnout.



Znáte svůj kraj? Město Šternberk bylo dlouhá desetiletí známé jedinečnou expozicí, která by měla být znovu otevřena v roce 2010. Jde o: a) expozici cyklistiky, b) expozici hodin a času, c) expozici lesnictví

Správná odpověď: b

Kolem Bečvy na kole



Nejkrásnější víkend je pro mě a mou rodinu vždycky ten, který alespoň částečně strávíme spolu a vyplníme ho sportem. Přiznám se, že největší relaxací je pro mě honit se za žlutým míčkem s raketou v ruce, kdy mi při každém kroku křupe pod nohama antuka. Jakkmile se však rozhodneme někam vyrazit, naskočíme na kola a vydáme se kolem Bečvy. S každým dalším hotovým úsekem cyklostezky mezi Hranicemi a Lipníkem se radujeme, jak se nám vzdálenost mezi městy jakoby zkracuje. Můžeme si užívat pohledu na úžasnou zeleň, na řeku, rybaře, chataře, jejichž zahrádky někdy nemají daleko k malému uměleckému dílu.

Pak se mezi stromy objeví věže Helfštýna a za chvíli jsme v Lipníku. Tady vždy zamíříme na Jadran, kde můžeme posedět v hospůdce, pozdravit se s přáteli, které zde často neplánovaně potkáváme a poslechnout si hudbu místních kapel. Už jen pohled na lidi, opalující se na břehu jezera, vzniklého po těžbě štěrkopísku, mě nutí také vypnout a relaxovat. A přitom mě tak napadá - jsem ráda, že žiji tam, kde jsem se narodila.

Zajímavosti v okolí:

zámek v Hustopečích nad Bečvou a přírodní jezera v okolí; větrný mlýn ve Skaličce; přírodní rezervace Škrabalka; Zbrašovské aragonitové jeskyně; lázně Teplice nad Bečvou



Mgr. Pavla Rudolfová (38), podnikatelka

Motto: Vyhovuje mi být stále v jednom kole.

Co chci udělat pro svůj region

V případě svého zvolení bych se ráda zaměřila na zdravotnictví, hlavně na zajištění akutní péče pro všechny. Vzhledem k mnoha mým sportovním zálibám bych se ráda zabývala zajištěním možností kvalitního sportovního vyžití pro všechny ve všech ročních obdobích. Rozhodně bych se také chtěla věnovat oblasti školství. Všichni víme, že děti a mládež jsou naše budoucnost, takže jsem přesvědčena, že je nutné zaměřit se na to, aby výuka ve školách byla co nejkvalitnější s dostatkem učebních pomůcek, počítačovou vybaveností, zajišťovaná vzdělanými pedagogy, které jejich práce opravdu baví, snaží se děti vzdělávat i vychovávat a jsou za to po zásluze odměněni.



Znáte svůj kraj? Lesní cesta Gabrielka, vedoucí z Týna nad Bečvou do Hranic, je pojmenována po dceři významného hudebního skladatele.

a) Antonína Dvořáka, b) Bedřicha Smetany, c) Leoše Janáčka

Správná odpověď: b

Zámek ve Velkých Losinách



Zámek ve Velkých Losinách považují za nejkrásnější historickou stavbu vůbec. I odborníky je označován za architektonickou perlu moravské renesance. Je určitě nejpůsobivější památkou údolí řeky Desné, v němž leží také naše obec Vikýřovice. Historické prameny na tomto místě zmiňují už ve 14. století vodní tvrz. Zámek s majestátní osmibokou věží a půvabnými arkádami ve třech řadách nad sebou nechal postavit v 16. století Jan ze Žerotína. Památka vyniká nejen krásou, ale má za sebou také temnou historii, spojenou s panováním hraběny de la Galle. Vždycky mě zamrazí, když si uvědomím, že právě tady se na sklonku 17. století odehrála jedna z nejhroživějších epizod evropských dějin - čarodějnické procesy, zinscenované inkvizitorem Františkem Jindřichem Boblígem z Edelstadtu. Jeho neblahé působení na velkolosinském panství připomínají desítky jmen nevinných obětí, dochovaných v takzvaných smolných knihách.



Zajímavosti v okolí:

dřevěné kostelíky v Maršíkově a Žárové; Malínská rokle; horské sedlo Skřítek; zřícenina hradu Rabštejn se cvičnými horolezeckými skalami; rekreační oblast Klepáčov

Čarodějnická cyklotrasa: Červenohorské sedlo – Kouty nad Desnou – Loučná nad Desnou – Vlčí sedlo – Vernířovice – Sobotín – Velké Losiny

Ing. Zdeňka Riedlová (48), starostka Vikýřovic

Motto: Naučme lidi samostatnosti.

Co chci udělat pro svůj region

Jsem rozhodnutá hledat účinné nástroje, jimiž bychom dokázali zabránit odchodu mladých lidí z venkova, umožnili rozvoj podnikání a podporovali neziskový sektor čerpáním dotací z Evropské unie. V případě zvolení chci v maximální míře podporovat přípravu a vlastní realizaci staveb na silnici I/44 (Mohelnice-Šumperk). Na rychlé a plynulé propojení krajského města se Šumperkem dlouhou dobu čeká celý region. Dopravní obslužnost regionu je důležitá pro občany, investory, ale i turisty. Údolí Desné má velký potenciál pro rozvoj cestovního ruchu a mou snahou bude pomáhat všem, kteří v této oblasti již podnikají nebo budou začínat.



Znáte svůj kraj? Co spustilo čarodějnické procesy na velkolosinském panství?

a) selská rebelie proti vrchnosti, b) žebračka, která z kostela v Sobotíně tajně odnesla hostii, c) neobvyklý úhyn dobytka

Správná odpověď: b

Lovci mamutů v Předmostí



Zastavte se na pravém břehu řeky Bečvy, v Předmostí u Přerova. Zdejší památník lovců mamutů je součástí naučné stezky, nazvané „Předmostím až do pravěku“.

Donedávna návštěvníci Přerova marně hledali na předmosteckém sídlišti místo, které by jim historický význam lokality přiblížilo. Památník je unikátní autentickou terénní prezentací archeologických nálezů z doby nejstarší etapy lidských dějin. Vlastní naučná stezka má délku 8,2 km, trasa má mírné převýšení ve snadném terénu. Její součástí je také velmi oblíbená socha mamutiho mláděte

v životní velikosti, které dostalo jméno Tom. Návštěvníci mají díky kvalitnímu informačnímu systému možnost seznámit se nejen s historií objevování jednotlivých nalezišť, ale dozvědět se i mnoho zajímavostí o zdejším přírodním prostředí.

Zajímavosti v okolí:

zvonkohra v Brodce u Přerova; Červekův větrný mlýn ve Skaličce

Cyklotrasa: Přerov – Rokytnice – Císařov – Citov – Věřovany – Tovačov – Lovosice – Troubky



**Mgr. Elena Grambličková (60),
náměstkyně primátora Přerova**
Motto: Neublížuj a pomáhej.

Co chci udělat pro svůj region

Olomoucký kraj je stále nedoceneným prostorem pro další rozvoj turistiky a pro zlepšení kvality života jeho obyvatel. Alfou a omegou dalšího rozkvětu je dopravní napojení a pracovní příležitosti. Kontrastem k drsné a zároveň podmanivé atmosféře Jeseníků je oblast přívětivé a úrodné Hané. Žijeme na krásném kousku Moravy s udržovanými lidovými tradicemi, ale potřebujeme pocítit větší zájem státu o další budoucnost našeho území.



Znáte svůj kraj?

Socha mamutiho mláděte je umístěna:

a) na Čekyňském kopci, b) v Přerovské roklí, c) na kopci Hradisko

Správná odpověď: a

Smetanovy sady v Olomouci



Mým nejoblíbenějším místem v Olomouci jsou Smetanovy sady. Už jako malá jsem tento zelený kout v srdci města často navštěvovala, protože babička pracovala v Palmovém skleníku. Unikátní stavba ze dvacátých let minulého století láká i dnes nejen cizokrajnou florou, ale i akvateráriem, které je velmi oblíbené u dětí, hlavně díky kajmanovi Fanymu.

Ráda se s rodinou procházím v parku i dnes, ostatně máme to z domu jen kousek. Rudolfova alej je přímo stvořená nejen ke korzování, ale i k ježdění na in-line bruslích, a pokud člověk zatouží po ústraní, najde zde mnoho tichých zákoutí. Líbí se mi čistá linie kaštanového stromořadí a přirozená koncepce výsadby květinových záhonů. Znamé výstavy květin Flora je asi téměř zbytečné zmiňovat.

Čím dál víc si uvědomuji, jak je park nádherný a udržovaný. Ale bez pravidelné kultivace a obměny stejně jako politická scéna nemůže správně fungovat a rozvíjet se. Nebojme se některých zásadních změn, které Smetanovy sady čekají. Výsadba nové aleje, nový mobiliář, přestavba prostor výstaviště, zprovoznění restaurace v tzv. lázeňském pavilonu u fontány určitě přispějí k tomu, aby sem Olomoučané stále rádi chodili.

A aby si turisté prohlédli olomoucké parky v rámci návštěvy Olomouce.



Mgr. Barbora Králíková (42), marketinková ředitelka

Motto: Poskytnout každému maximum osobní svobody při rovnosti příležitostí.

Co chci udělat pro svůj region

Nejsem zastávce toho, abychom se snažili pro podporu svého kraje „urvat, co se dá“. Důležité je trvalé a důsledné prosazování základních pravcových názorů a principů na schvalované legislativní normy. Jen takovýto přístup může přispět ke zlepšení podmínek ve všech oblastech našeho regionu. Nekonceptnost a plané sliby jsou mi cizí. Jedním z konkrétních počínů, který bych rozhodně jako Olomoučanka podpořila, je například protažení tramvajové trati přes ulici Rooseveltovu do čtvrti Povel.



Znáte svůj kraj?

Název FLORA OLOMOUC se poprvé objevil v titulu zahradnických výstav v roce:
a) 1959, b) 1967, c) 1975

Správná odpověď: b

Litovelské Pomoraví



K městu Olomouc a jeho širokému okolí mám celoživotní vztah. Při svém studiu v České republice i v zahraničí jsem se ve volných chvílích plně věnoval sportu. Proto nyní, zejména jako amatérský cyklista, vítám jakékoli aktivity, spojené s rekonstrukcí a výstavbou lokálních sportovišť. Konkrétně mám na mysli cyklistické a in-line bruslařské trasy, které nám všem umožňují vnímat krásy našeho kraje z další perspektivy. V současné době zažívá typ tohoto sportování skutečný boom. Z nejnověji upravených tras mohu všem doporučit lesní cestu poblíž Centra ekologických aktivit Sluňákov jako součást oblíbené cyklotrasy v Litovelském Pomoraví. Ruch města tu vystřídá úžasný klid. Celou tuto oblast kolem řeky Moravy protíná systém značených cyklotras, které jsou nenáročné a s minimálním převýšením. Ideální volba pro rodinnou cykloturistiku s dětmi. Mezi mě nejoblíbenější patří Moravská cyklostezka, jejíž šestnáctikilometrovou trasu doplňuje také naučná stezka Luhy Litovelského Pomoraví. Na trase je jedenáct zastavení s informačními panely, seznamujícími s životem vzácných rostlin a živočichů lužních lesů. Takový výlet přinese oddech, zábavu i poučení, a hlavně si pročistíte hlavu od všech starostí.

Zajímavosti v okolí:

přírodní koupaliště Poděbrady; Lovecká chata v Horce nad Moravou; fort XVII v Křelově; Hynkovský jez; hanácký skanzen v Příkazech



JUDr. Roman Brnčal, LL.M. (35), advokát

Motto: Každý by si v životě měl najít takové místo, aby byl prospěšný ostatním.

Co chci udělat pro svůj region

Podporuji vznik nových sportovních ploch a dětských hřišť v našem okolí a souhlasím s další výstavbou komplexní sítě cyklostezek, které propojí centrum našeho krajského města s okolními přírodními krásami. Jsem přesvědčen, že rozšiřováním sportovní nabídky přispíváme k plnohodnotnému a smysluplnému využití volného času nás všech a ve svém důsledku tedy k nastolení vnitřní rovnováhy každého jedince. Jinými slovy: „ve zdravém těle zdravý duch“.



Znáte svůj kraj?

V tůních lužního lesa Litovelského Pomoraví žije i listonoh jarní. Je to:
a) měkkýš, b) koryš, c) ryba

Správná odpověď: b

Muzea v Uničově



Přijměte mé pozvání do uničovských muzeí. V renesanční budově někdejší zbrojnice se nachází městské muzeum, jehož nejcenějším exponátem je kopie zakládacích listin města. V křížové chodbě bývalého kláštera minoritů je expozice věnovaná působení tohoto řádu v našem městě. Prohlédnout si lze i koncertní síň v klášterním kostele. Na muzejních toulkách po Uničově nevynechejte vesnické muzeum v Uničově-Střelcích. Součástí zajímavé expozice jsou zemědělské nástroje, vybavení domácností a další exponáty dokumentující život hanácké vesnice. Návštěvu je možné si předem dohodnout telefonicky. V roce 2010 se muzejní nabídka v Uničově ještě rozšíří. V současnosti probíhá obnova hospodářské budovy u fary pro účely barokní expozice a rekonstrukce městské šatlavy, kde bude zpřístupněno muzeum vězeňství. Věřím, že si v Uničově všichni příznivci historie přijdou na své.



Cyklotrasa: po značené trase do místní části Střelce; na křižovatce směrem na Benkov, okolo hotelu Colchi, za ním doleva kolem řadové zástavby; stále rovně k myslivecké střelnici na okraji lesa Doubravy až k bývalému velkostatku Nový dvůr; doprava a po sto metrech doleva na značenou cyklotrasu, která vede až do Nových Zámků; odtud je možné pokračovat podél řeky Moravy do Litovle a dále do Olomouce nebo proti proudu směrem na Nové Mlýny či hrad Sovinec; Rešovské vodopády

Pavla Olbertová (34), šička

Motto: Dobré slovo zmůže mnoho.

Co chci udělat pro svůj region

Ráda bych přispěla k harmonickému rozvoji našeho regionu tak, jak byl nastartován v minulých letech. Chtěla bych se zaměřit na rozvoj cestovního ruchu ve městě i širším regionu. Uničovsko v současné době není příliš známou turistickou destinací, ale vzhledem k množství atraktivních cílů v blízkém i vzdálenějším okolí se situace dá jistě zlepšit. Potenciální návštěvníci by určitě byli překvapeni, co jim můžeme nabídnout. Zvýšení turistického ruchu by mohlo částečně snížit hrozivou nezaměstnanost a také pomoci podnikatelům, postiženým sníženou koupěschopností.



Znáte svůj kraj? Jak se jmenuje mezinárodní soutěž mladých filmařů, mladších třiceti let, která se v Uničově koná od roku 1975?

a) Zlatá cívka, b) Uničovský Oscar, c) Mladá kamera

Správná odpověď: c

Čechy pod Kosířem



Pocházím z Hané, tudíž míst, kam bych vás u nás ráda pozvala, je spousta. Pokud mám vybrat jediné, pak to jsou Čechy pod Kosířem, které leží pouhých dvanáct kilometrů od Prostějova. Jsou dostupné vlakem, autobusem, na kole a pěšky i pro středně zdatného turistu.

Čechy vám nabídnou zámek s krásným parkem arboretového typu, ve kterém si můžete posedět v trávě s přáteli, v tichu si číst nebo se kochat pohledem na mnoho vzácných stromů, rostlin a živočichů. Jedinečný zámecký park se dvěma rybníky a drobnou architekturou bývá přirovnáván k průhonickému parku.

Na zámek často zajížděl Josef Mánes, ostatně je tu také jeho pamětní síň.

V obci se nachází největší hasičské muzeum na Moravě. Další zajímavostí, která stojí za vidění, je nově otevřená expozice historických kočárů, kterých tu najdete takřka padesát.

Vyznavače turistiky jistě naláká procházka po okolí s nádhernými výhledy do kraje. Především z vrchu Velký Kosíř, kterému místní s humorem a po hanácku říkají „hanácké Mont Blank“.

Zajímavosti v okolí:

naučná stezka kolem Velkého Kosíře; zámek v Náměšti na Hané; naučná stezka Terezkým údolím; větrný mlýn holandského typu v Přemyslovicích; renesanční tvrz v Drahanovicích



Cyklotrasa: Olomouc – Těšetice – Slatnice – Slatinky – Čechy pod Kosířem – Pěnčín – Náměšť na Hané – Těšetice – Olomouc

Mgr. Ivana Hemerková, (52), ředitelka SZŠ v Prostějově
Motto: Nebýt lhotežná.

Co chci udělat pro svůj region

V případě svého zvolení bych chtěla pomoci vrátit na politickou scénu slušnost, ohleduplnost a toleranci, která je tak potřebná nejen v politice. Pracuji ve školství, takže mým zájmem je vzdělanost a uplatnitelnost mladé generace. Pokládám za prioritní, aby mladí lidé, kteří vycházejí ze škol, našli co nejdříve pracovní uplatnění, které je tak důležité pro získání jejich pracovních návyků.



Znáte svůj kraj?

V jaké výšce se ocitnete, pokud vystoupáte až na vrchol Velkého Kosíře?
a) 760 m n.m., b) 442 m n.m., c) 914 m n.m.

Správná odpověď: b

Tovačov, město pod Spanilou věží



Malebné město Tovačov se pyšní mnoha zajímavostmi. Tovačovský zámek, původně vodní tvrz, který všichni znají z lidové písně, patří k nejvýznamnějším architektonickým souborům v naší zemi. Jeho založení se datuje do druhé poloviny 11. století.

V roce 1492 byla dokončena 96 m vysoká Spanilá věž, tvořící i dnes dominantu zámku i města.

Ve stejném roce byl dokončen i vstupní portál zámku, který je nejstarší renesanční památkou na sever od Alp. Máme být na co hrdí. V zámeckém areálu se po celý rok koná řada kulturních akcí. Romantiku zažijete při procházce zámeckou dubovou alejí. Nejstarší z dubů jsou staré téměř půl tisíciletí.

Pokud máte rádi přírodu, doporučuji vám soustavu Tovačovských rybníků, významnou rybníkářskou a ornitologickou oblast. Rájem sportovních rybářů a vyznavačů jachtingu jsou pak Tovačovská jezera.

Zajímavosti v okolí:

renesanční zámek v Chropyni

Cyklotrasa Moravská stezka:

Olomouc – Dub na Moravě – Věrovany – Tovačov – Kroměříž



Mgr. Leon Bouchal (49), starosta Tovačova

Motto: Můj život je můj styl můj styl je můj život.

Co chci udělat pro svůj region

V oblasti kultury a památkové péče se hodlám zasadit o celkovou památkovou obnovu Tovačovského zámku a historického centra města. K dědictví po našich předcích se musíme chovat s úctou a opatrovat ho pro příští generace. V oblasti sportu a využití volného času je pro mě prioritou rekonstrukce a modernizace sportovišť ve městě a zejména zpřístupnění vybrané části Tovačovských jezer pro řízené koupání.



Znáte svůj kraj?

Se kterým šlechtickým rodem je spjata povýšení Tovačova na město?

a) Pernštejnové, b) Rožmberkové, c) Cimburkové

Správná odpověď: c



a ODBORNÝ LÉČEBNÝ ÚSTAV REHABILITAČNÍ

WWW.LAZNESLATINICE.CZ

Více
než
lázně...

**Lázně
Teplice
nad Bečvou**

Naučte se žít déle...

*Přijďte si odpočinout a nechte se hýčkat v lázních Teplice nad Bečvou, v srdci Moravy.
Vyberte si pobytový program z okruhů, který Vám bude nejvíce vyhovovat:*

LÉČBA A PREVENCE

| KRÁSA A WELLNESS

| VÍKENDY A RELAX



**Více informací získáte
na www.ltnb.cz
nebo na call centru
581 81 81 81**





LÁZNE DOLNÍ LIPOVÁ

léčba kožních onemocnění / léčba cukrovky / léčba obezity
léčba pohybového systému / relaxační pobyty

tel.: 584 421 351
e-mail: info@lazne.cz
www.lazne.cz

BIOGRAF

bar-restaurant-penzion

www.penzionbiograf.cz
Loučná nad Desnou č.p. 52



rezervace na tel.:
+420 739 491 378

ubytování
svatby
školení
projekční plátno
5x3m
firemní akce
výtečná
kuchyně



Hotel Na Jižní *** se nachází v klidné části města Přerova, nedaleko centra, v blízkosti vlakového i autobusového nádraží.

Ubytování:

Jednolůžkové až čtyřlůžkové pokoje jsou vybaveny vlastním sociálním zařízením vanou či sprchovým koutem, klimatizací, minibarem, telefonem, Wi-Fi připojením k internetu a TV.

Konferenční prostory:

K dispozici jsou technicky plně vybavené a klimatizované tři konferenční sály a dva salonky.

Gastronomie:

Restaurace, Pivnice a Gastro salonek v dobovém stylu nabízí široký sortiment jídel a pití, točené přerovské pivo „Zubr“. V létě klimatizováno, možnost posezení na zahradce s obsluhou.

V případě firemních akcí či školení zajistíme jídlo dle Vašeho přání.

Sportcentrum:

Lukostřelba, metaná, pétanque, ping pong či sauna.

Sportbar s nočním provozem nabízí ke sportovnímu vyžití bowling, šipky kulečnick, biliard, hernu s VLT, stolní fotbal a jiné.



Jižní čtvrť III/11
750 02 Přerov
Provozovatel: JIPR, s.r.o.

www.hotel-najizni.cz
www.najizni.cz

Tel./Fax: +420 581 218 284
Mó.b.: +420 604 218 284
E-mail: hotel@najizni.cz

Hotel Praděd – vysílač

Přijemná horská restaurace a ubytování ve dvou až čtyřlůžkových pokojích a turistické ubytovně přímo v budově TV vysílače na vrcholu Pradědu (1492 m n. m.), nejvyšší hoře Moravy a Slezska.

Ideální podmínky pro lyžování na přírodní sněhové pokrývce „Moravského ledovce“, běžecké trasy, cyklostezky a turistické trasy po hřebenech Jeseníků – to jsou lákadla této jedinečné lokality.

793 24 Karlova Studánka
tel.: 554 779 017, 608 863 373
e-mail: vysilac@hotelpraded.cz

www.hotelpraded.cz





Seminární hotel AKADEMIE Hrubá Voda

Vhodné firemní zázemí pro školení, kongresy, teambuilding s relaxačním centrem a restaurací v klidné lokalitě 20 km od Olomouce.

V zahradě pořádáme svatby i s obřadem, večírky, oslavy.

Seminární hotel AKADEMIE Hrubá Voda
(pobočka Hlubočky-Hrubá Voda)
Hlubočky-Hrubá Voda 59, 783 61

Telefon: +420 585 157 151
Mobil: +420 725 813 800
E-mail: hrubavoda@hotelakademie.cz
<http://hruba-voda.hotelakademie.cz/cz/>

Navštivte nás a poznejte zajímavou oblast v klidném prostředí na hranici Hané a Dražanské vrchoviny s nerušenou přírodou a historickým okolím. Ideální pro dovolenou s dětmi, agroturistiku, cykloturistiku, svatební hostiny, rodinné a firemní oslavy. Těšíme se na Vás.



Nabízíme:

- ubytování s kapacitou až 45 míst na dvoulůžkových pokojích***
- nekuřáckou restauraci
- malý salonek s kapacitou 60 míst
- velký zahradní sál se samostatným barem s kapacitou 130 hostů
- saunu pro ubytované
- venkovní gril bar s možností přípravy a pečení selat
- letní zahrádku s kapacitou 200 hostů
- dětské hřiště / • ZOO koutek
- rybolov / • jízda na koni
- paintball ve vlastním areálu
- pěstitelské pálení včetně pronájmu nádob na kvas ve vlastní pěstitelské páleníci
- stylové posezení s hanáckými destiláty



Hotel Bělecký mlýn

Zdětín 71, 798 43 Prostějov, tel.: 582 376 377, mobil: 720 432 008, office@beleckymlyn.cz

Vyhrajte víkendový pobyt

VYLOSOVÁNO BUDE:

- 5x víkendový pobyt pro dvě osoby včetně volnočasových aktivit v Hotelu Na Jižní v Přerově (platnost 1. 5. – 31. 8. 2010)
- 5x víkendový pobyt pro jednu osobu včetně ubytování, plné penze a vybraných procedur v Lázních Slatinice (platnost do 31. 12. 2010)
- 3x víkendový pobyt pro dvě osoby včetně ubytování, polopenze a vybraných procedur v Lázních Dolní Lipová (platnost 1. 9. – 30. 11. 2010)
- 2x víkendový pobyt Wellness pro jednu osobu v Lázních Teplice nad Bečvou (platnost do 31. 8. 2010)
- 1x víkendový pobyt pro dvě osoby včetně ubytování a polopenze v Hotelu Akademie Hrubá Voda (platnost do 31. 12. 2010)
- 1x víkendový pobyt pro dvě osoby včetně ubytování a polopenze v Hotelu Bělecký mlýn (platnost do 31. 7. 2010)
- 1x víkendový pobyt pro dvě osoby včetně ubytování a polopenze v Hotelu Praděd (platnost do 31. 12. 2010)
- 1x víkendový pobyt pro dvě osoby včetně ubytování a polopenze v penzionu Biograf v Loučné nad Desnou (platnost do 30. 6. 2010)

INFORMACE KE SLOSOVÁNÍ:

Vyplňte čitelně slosovatelný kupon. V termínu od 20. 4. do 26. 5. 2010 můžete vystřižený kupon odevzdat ve volebním stánku ODS (Olomouc – Horní náměstí) nebo doručit do oblastních kanceláří ODS (Olomouc – Nám. Republiky 1, Prostějov – Hlaváčkovo náměstí 1, Přerov – Palackého 1, Šumperk – Hlavní třída 20, Jeseník – Dukelská 11). Slosování proběhne 27. 5. 2010 na závěrečném mítinku ODS na Horním náměstí v Olomouci. Výsledky slosování budou uveřejněny i na www.ods.cz/olomouc. Výherci budou osobně kontaktováni. Výhry si bude možné vyzvednout po dohodě nejpozději do 30. 6. 2010 (tel.: 585 223 032, e-mail: region.olomoucky@ods.cz).

Slosovatelný kupon

ODS 
řešení, která pomáhají

Jméno:

Příjmení:

Adresa:

PSČ:

Telefon:

E-mail:

Penzion Biograf
Loučná nad Desnou 52
www.penzionbiograf.cz

SLEVA 15%
UBYTOVÁNÍ
do 31. 6. 2010

Občerstvení Kocourek
pláž U Vrbišek, Plumlovská přehrada
www.cukrarnakocourek.cz

SLEVA 10%
do 30. 6. 2010

Pension Věžka
Uničovská 2149/99, 785 01 Šternberk
www.pensionvezka.com

SLEVA 10%
do 31.12.2010

Gourmet Restaurant Kapucin
Kapucínská 1, 779 00 Olomouc
www.gourmet-kapucin.cz

SLEVA 15%
do 30. 6. 2010

Cyklo Sport
Servis, prodej kol a příslušenství
Osek nad Bečovou 238

SLEVA 10%
do 1. 9. 2010

Hotel Zámek
Zámecké náměstí 773, 783 53 Velká Bystřice
www.hotel-zamek.cz

SLEVA 10%
do 31.12.2010

Sportovní areál Kozlovice
Kozlovice, Přerov
www.arealkozlovice.cz

SLEVA 15%
do 31.12.2010

MK Bikesport
Kozlovská 15 b, Přerov
www.miko-cycles.cz

SLEVA 8%
do 31.12.2010

ODS
řešení, která pomáhají

Muzeum Johanna Schrotha
Lipová-lázně
www.ic-lipova.cz

SLEVA 20%
do 31.12.2010

ODS 
řešení, která pomáhají

ODS 
řešení, která pomáhají

ODS 
řešení, která pomáhají

ODS 
řešení, která pomáhají

ODS 
řešení, která pomáhají

ODS 
řešení, která pomáhají

ODS 
řešení, která pomáhají

ODS 
řešení, která pomáhají

ODS 
řešení, která pomáhají

ODS 
řešení, která pomáhají

Grafické studio BastArt
má 20. narozeniny,
ale dárky dostanou klienti!
Apple iPod nano/shuffle
ke každému logotypu
& vizuálu zdarma...

BAST 1990
★ART 2010





2

Ing. Radim Fiála (40)
poslanec PS PCR
Prostějov



3

Mgr. Zdeněk Boháč (52)
učitel, poslanec PS PCR
Přerov



4

Ing. Petr Krill (68)
poslanec PS PCR
Šumperk



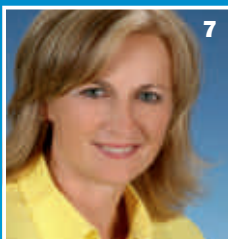
5

Ing. Lubomír Žmolík (49)
starosta Lipová-lázně
Lipová-lázně



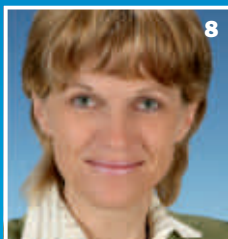
6

Ing. Stanislav Orság (33)
ekonom
Střemberk



7

Mgr. Pavla Rudolfová (38)
podnikatelka
Hranice



8

Ing. Zdeňka Riedlová (48)
starostka Víkyřovic
Víkyřovice



9

Mgr. Elena Grambličková (60)
náměstkyně primátora Přerova
Přerov



10

Mgr. Barbora Králíková (42)
marketinková ředitelka
Olomouc



11

JUDr. Roman Bmčal, LL. M. (35)
advokát
Olomouc



12

Pavla Olbertová (34)
šička
Úničov



13

Mgr. Ivana Hemerková (52)
ředitelka SZS
Prostějov



15

Ing. Jan Tesař (63)
starosta Prostějova
Prostějov



16

MUDr. Ivo Mareš, MBA (45)
ředitel ZZS Olomouckého kraje
Olomouc



17

Ing. Josef Ťulpík (52)
podnikatel
Bludov



18

Mgr. Leon Bouchal (49)
starosta Tovačova
Tovačov



1



MUDr. Mgr. Ivan Langer (43)
poslanec PS PČR | Olomouc



14

Mgr. Roman Darek (43)
vedoucí odd. sociálních věcí
Olomouc



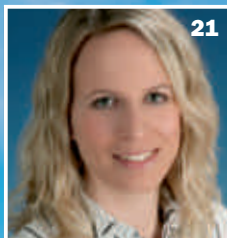
19

Mgr. Jan Švec (44)
vedoucí odd. krajského úřadu
Šternberk



20

Miloslav Oulehla (49)
podnikatel
Kojetín



21

Ing. Eva Pjáčková (29)
účetní
Olomouc



22

Ing. Miloslav Dvorský (58)
podnikatel
Konice



Odpovědná

Řešení

pro rodiny

ods.cz

- **Podpora firemních miniškolek, živnosti péče o děti a jejich hlídání v rodině**
- **Pružná rodičovská a výhodné částečné úvazky pro rodiče s dětmi**
- **Dobrovolný převod 1 % z pojištění na zvýšení důchodu rodičům**

Pracovní místa
Nízké daně
Proti dluhům

Bez vašeho
hlasu
to nepůjde

ODS 



Řešení

pro seniory

ods.cz

- *Podpora péče o seniory doma a v přirozené komunitě*
- *Vytvoření komunitních center se specializovanými lékaři a sestrami pro seniory*
- *Rozvoj terénních a ambulantních sociálních služeb*

Pracovní místa
Nízké daně
Proti dluhům

Bez vašeho
hlasu
to nepůjde

ODS

Volební program ODS

Řešení pro Olomoucký kraj



MUDr. Mgr. Ivan Langer

Řešení pro vaši bezpečí

- Nastartovali jsme reformu policie. V duchu hesla „Pomáhat a chránit“ chceme policii přiblížit lidem. Díky novým kompetencím i povinnostem získá policie větší respekt a důvěru a zároveň bude k lidem vstřícnější. • Budeme pokračovat v rekordních investicích do nových policejních služeben i moderního vybavení policistů a nových vozidel. Policie nám tak bude pomáhat lépe a rychleji. • Zřídili jsme samostatné policejní ředitelství pro Olomoucký kraj. O naší bezpečnosti se tak již nerozhoduje v Ostravě, ale rozhodují o ní lidé, kteří kraj znají, kteří zde pracují a žijí. • Díky organizačním změnám a elektronizaci policejní práce přesuneme policisty z kanceláří do ulic a na silnice. Každý bude znát svého policistu. • Chceme, aby policie kromě dopadení pachatele usilovala i o náhradu škody obětem trestných činů.
- O bezpečí v našem kraji se kromě policie starají i profesionální a dobrovolní hasiči. Díky vládě ODS byla hasičům pořízena moderní výbava a technika, která již nyní denně zachraňuje životy občanů nejen našeho kraje. • Vedle zásahových vozidel a jiné techniky obdrželo na 400 obcí v našem kraji nové obleky a obuv pro dobrovolné hasiče. V těchto investicích chceme i nadále pokračovat.



Ing. Radim Fiala

Řešení proti dluhům a bankrotu

- Zabráníme ČSSD realizovat kroky vedoucí ke státnímu bankrotu. Naplnění populistických slibů sociální demokracie by stálo ČR v příštích čtyřech letech min. 650 miliard korun (250 tisíc korun na 4člennou rodinu) a zdvojnásobení veřejného dluhu. Státní bankrot do roku 2013 je proto zcela reálnou hrozbou. • Stanovíme ústavní principy rozpočtové kázně a odpovědnosti (tzv. finanční ústava). Zavedeme sankce členům vlády i poslancům za neodpovědnou rozpočtovou politiku. Do roku 2012 snížíme schodek státního rozpočtu max. na 3%, v roce 2017 dosáhneme vyrovnaného rozpočtu. • Omezíme výdaje na chod státu – snížíme počet ministerstev, sjednotíme regulaci, rozšíříme centrální nákupy, zprůhledníme veřejné zakázky, zveřejníme, za co stát utrácí. • Zaměříme se na obnovení a urychlení hospodářského růstu, chceme udržet nízkou inflaci a úrokové sazby. • Zásadně zreformujeme důchodový a zdravotní systém tak, abychom zajistili jejich dlouhodobou stabilitu a dostupnost pro všechny.



Mgr. Zdeněk Boháč

Řešení proti flákačům a zneužívání sociálních dávek

- Podpoříme adresný sociální systém. Sociální podporu si zaslouží především nezaměstnaní aktivně hledající práci, zdravotně postižení, senioři, rodiče s malými dětmi či studenti. Nebudeme podporovat flákače parazitující na sociálním systému.
- Sociální dávky v hotovosti si zaslouží pouze aktivní a zodpovědní. Budeme bránit zneužívání dávek, například na gamblerství či alkohol. Podmínkou výplaty sociálních dávek bude také zajištění řádné školní docházky dětí. Nezodpovědní obdrží sociální dávky formou nehotovostní výplaty (poukázky, elektronické karty), aby se zabránilo jejich zneužití. • Podmíníme výplatu podpory v nezaměstnanosti a dávek hmotné nouze aktivním hledáním práce a účastí ve veřejně prospěšných pracích, veřejné službě, rekvalifikačních nebo vzdělávacích kurzech. • Neplatičům nájemného a pořádkových pokut za narušování soužití mezi občany bude strháván dluh přímo ze sociálních dávek. • Budeme bojovat proti nelegálnímu zaměstnávání domácích či zahraničních pracovníků. Podporu státu při integraci si zaslouží pouze legální zahraniční pracovníci, kteří dodržují zákony naší země. Ostatní budou vyhoštěni. • Nejlepší sociální podporou jsou nízké daně, ponechání peněz lidem, a ne jejich následné vyplácení v dávkách. Jsou tak zvýhodněny ty rodiny, kde alespoň jeden z rodičů pracuje.



Ing. Petr Krill

Řešení pro podnikání a nízké daně

- Podpora podnikání je zcela stěžejní pro rozvoj hospodářství a zaměstnanost v Olomouckém kraji. Odmítáme proto nebezpečný přístup ČSSD, která chce podnikatelům ztěžovat život vyššími daněmi a byrokracií, což může být pro řadu z nich likvidační.
- Budeme pokračovat v rozvoji podnikání a snižování administrativní zátěže. Dokončíme projekty pro pohodlnější kontakt s úřady, zachováme daňové paušály a odpisy, DPH se bude platit jen z uhrazených faktur.
- Zjednodušíme a zpřehledníme daňové zákony. Urychleně dokončíme projekt Jednotného inkasního místa pro výběr daní a odvodů. Daně udržíme na současné úrovni, nebudeme zvyšovat ani odvody na sociální pojištění.
- Budeme daňově motivovat živnostníky, kteří vytvoří nová pracovní místa.
- Rozšíříme garance úvěrů malým a středním podnikům.
- Do Olomouckého kraje chceme přinést více investic do nových technologií a podporovat střední a vysoké školy, které se zaměří na vzdělávání v této oblasti.



Ing. Lubomír Žmolík

Řešení pro nová pracovní místa

- Olomoucký kraj patří mezi hospodářsky slabší regiony s vysokou mírou nezaměstnanosti (např. Jesenícko až 20%). Boj proti nezaměstnanosti a za vznik nových pracovních míst je proto hlavní programovou prioritou ODS.
- Rozvoj podnikání a vznik nových pracovních míst není možný bez kvalitní dopravní infrastruktury. Podpoříme proto v našem kraji dokončení propojení Severu a Jihu a napojení okrajových oblastí na dopravní systém kraje a státu. To zajistí snadnější dostupnost pro investory, usnadní mobilitu pracovní síly a napomůže zmírnit regionální rozdíly.
- Podpoříme pružnější formy zaměstnávání pro snazší vytváření nových pracovních míst - pružná pracovní doba, její nerovnoměrné rozdělení, pracovní místa na dobu určitou, větší využití alternativního zaměstnávání (částečné úvazky, práce doma apod.).
- Daňovou motivací a slevou na sociálním pojištění podpoříme podnikatele, kteří vytvoří nová pracovní místa. Zvláštní pozornost budeme věnovat zaměstnávání rodičů s dětmi do 12 let, lidí starších 55 let, čerstvých absolventů škol, studentů, zdravotně postižených a osob pečujících o handicapované.
- Zlepšíme možnosti využití evropských fondů na podporu vzdělávacích a rekvalifikačních programů. Z evropských fondů podpoříme též revitalizaci opuštěných a zanedbaných průmyslových areálů s cílem rozvoje nových ekonomických aktivit.



Ing. Stanislav Orság

Řešení proti chaosu ve zdravotnictví

- Regulační poplatky ve zdravotnictví naplnily svůj hlavní cíl – efektivnější hospodaření s prostředky a odpovědnější přístup pacientů k vlastnímu zdraví. Penězi se méně plýtvá na banality, o to více jich zbývá pro pacienty s rakovinou a jinými těžkými onemocněními. Zvýšil se počet náročných a životně důležitých operací, snížila se čekací doba na ně, ochranné limity uspořily tisíce korun chronicky nemocným pacientům.
- ČSSD nesplnila své volební sliby a její kroky vyvolaly ve zdravotnictví a hlavách pacientů chaos. Pacienti dnes díky ČSSD neví, kde a za co musí platit, rozdíly jsou v každém kraji. Do systému vrátíme pořádek a přehlednost.
- Zachováme systém solidárního veřejného zdravotního pojištění. Limit na spoluúčast bude i nadále chránit nejvíce nemocné občany, čímž garantujeme sociálně únosnou spoluúčast každého pacienta.
- Každý si bude moci vybrat svého poskytovatele zdravotních služeb, zdravotní pojišťovnu i způsob pojištění. Vymezíme péči hrazenou z veřejného zdravotního pojištění a nadstandard hrazený z připojištění nebo přímo. Každý si bude moci legálně připlatit i bez uplácení. Zajistíme povinné zveřejnění cen zdravotnických služeb a transparentní podmínky chránící pacienty.
- S využitím evropských fondů budeme pokračovat v podpoře nedostatkových profesí, především praktických lékařů, záchranářů a stomatologů.



Řešení, která pomáhají

Řešení pro vaše bezpečí

Řešení proti dluhům a bankrotu

Řešení proti flákačům a zneužívání sociálních dávek

Řešení pro podnikání a nízké daně

Řešení pro nová pracovní místa

Řešení proti chaosu ve zdravotnictví

ODS 

www.ods.cz/ok